

Planzeichenerklärung

Art der baulichen Nutzung

(§ 9 Abs. 1 Nr. 1 des Baugesetzbuches -BauGB-, §§ 1 bis 11 der Baunutzungsverordnung -BauNVO-)



Dorfgebiete
(§ 5 BauNVO)

$\frac{MD}{2Wo}$

Beschränkung der maximalen Anzahl der zulässigen Wohnungen
(§ 9 Abs. 1 Nr. 6 BauNVO)

Maß der baulichen Nutzung

(§ 9 Abs. 1 Nr. 1 BauGB, § 16 BauNVO)

z.B. 0,4 Grundflächenzahl

| Zahl der Vollgeschosse, als Höchstmaß

z.B. GH max 9,0 m Gebäudehöhe, als Höchstmaß

EFH max 0,30 m Erdgeschossfußbodenhöhe als Höchstmaß

Bauweise, Baulinien, Baugrenzen

(§ 9 Abs. 1 Nr. 2 BauGB, § 22 und 23 BauNVO)

o Offene Bauweise



Nur Einzelhäuser zulässig



Nur Einzel- und Doppelhäuser zulässig



Baugrenze

Verkehrsflächen

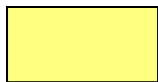
(§ 9 Abs. 1 Nr. 11 und Abs. 6 BauGB)



Bereich ohne Ein- und Ausfahrt

Flächen für Versorgungsanlagen, für die Abfallentsorgung und Abwasserbeseitigung sowie für Ablagerungen Anlagen, Einrichtungen und sonstige Maßnahmen, die dem Klimawandel entgegenwirken

(§ 9 Abs. 1 Nr. 12, 14 und Abs. 6 BauGB)



Flächen für die Abwasserbeseitigung



Abwasser

Flächen für die Landwirtschaft und Wald

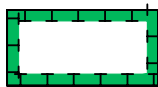
(§ 9 Abs. 1 Nr. 18 und Abs. 6, § 191 und § 201 BauGB)



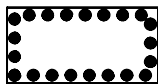
Flächen für die Landwirtschaft

Planungen, Nutzungsregelungen, Maßnahmen und Flächen für Maßnahmen zum Schutz, zur Pflege und zur Entwicklung von Natur und Landschaft

(§ 9 Abs. 1 Nr. 20, 25 und Abs. 6, § 40 Abs. 1 Nr. 14 BauGB)



Umgrenzung von Flächen für Maßnahmen zum Schutz, zur Pflege und Entwicklung von Natur und Landschaft
(§ 9 Abs. 1 Nr. 20 und Abs. 6 BauGB)



Umgrenzung von Flächen mit Bindungen für Bepflanzungen und für die Erhaltung von Bäumen, Sträuchern und sonstigen Bepflanzungen, sowie von Gewässern
(§ 9 Abs. 1 Nr. 25b, Abs. 6 und § 41 Abs. 2 und § 213 BauGB)



Erhaltung: Bäume

Sonstige Planzeichen



Umgrenzung von Flächen, die von der Bebauung freizuhalten sind
(§ 9 Abs. 1 Nr. 10, Nr. 24 und Abs. 6 BauGB)




Grenze des räumlichen Geltungsbereiches
(§ 9 Abs. 7 BauGB)



Abgrenzung unterschiedlicher Nutzung, z.B. von Baugebieten, oder Abgrenzung des Maßes der Nutzung innerhalb eines Baugebietes
(§ 1 Abs. 4, § 16 Abs. 5 BauNVO)

Gemeinde Lilienthal
Bebauungsplan Nr. 88, „Klostermoor“
2. Änderung“

Hinweise

z.B.  Kennzeichnung der textlichen Festsetzungen



Kennzeichnung der Baum Kronentraufbereiche

z.B. **Q2** Bezeichnung der Quartiers