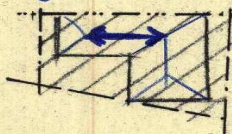


Gemeinde Lilienthal
Bebauungsplan Nr. 13, Butendiek II

RECHTSVERBINDLICHE FESTSETZUNG:

- GRENZE DES GELTUNGSBEREICHES
- ~~-----~~ VERKEHRSFLÄCHE (PLANWEG MIT WENDEPLATZ)
- [Ga] ~~GARAGENBEBAUUNG MÖGLICH~~
- BAULINIE
- BAUGRENZE
- VORHANDENE FLURSTÜCKSGRENZE
(LT. ABLICHTUNG BEGLAUBIGT VOM KATASTERAMT OSTERHOLZ - SCHARMBECK)
- GEPLANTE FLURSTÜCKSGRENZE

(m) MINDESTGRÖÖE DER GRUNDSTÜCKE



GEBÄUDESTELLUNG AUF BEBAUBARER FLÄCHE

↔ HAUPTGEBÄUDERICHTUNG

ART DER BAULICHEN NUTZUNG:

= a

→ WR REINES WOHNGEBIET

GRZ = 0,4

GFZ = 0,4

ZAHL DER VOLLGESCHOSSE

= b

ZWINGEND

Ⓢ

~~DACHNEIGUNG BIS 35°~~

~~WALMDACH~~

A ~~-----~~ **B** Graben f. Niederschlags-
entwässerung
u. Deich- u. Siebverband