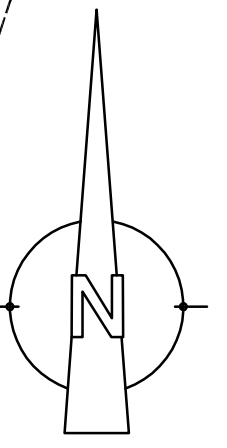


Behörde für Geoinformation, Landentwicklung
und Liegenschaften Otterndorf
-Katasteramt Osterholz-Scharmbeck-

Landkreis Osterholz
Gemeinde Lilienthal
Gemarkung Sankt Jürgen
Flur 13
Maßstab 1:1000

Grundlage der Präsentation sind die Angaben der amtlichen Vermessungswesen.
Die Verwendungs richtet sich nach § 5 Abs. 3 des Niedersächsischen Gesetzes über
das amtliche Vermessungswesen (NVerfG) vom 12. Dezember 2002 (Nds. GVBl. 2002 S. 5,
350).
Keine Gewähr für die Richtigkeit wird für schriftliche Ausfertigungen übernommen.
Herausgeber:
Katasteramt Osterholz-Scharmbeck
Az.: L4 - 139/2008
Osterholz-Scharmbeck, den 27.05.2008
Die Topographie ist nicht Bestandteil der Liegenschaftskarte.



zugeordnet zu
BEREICH 1

BEREICH 2

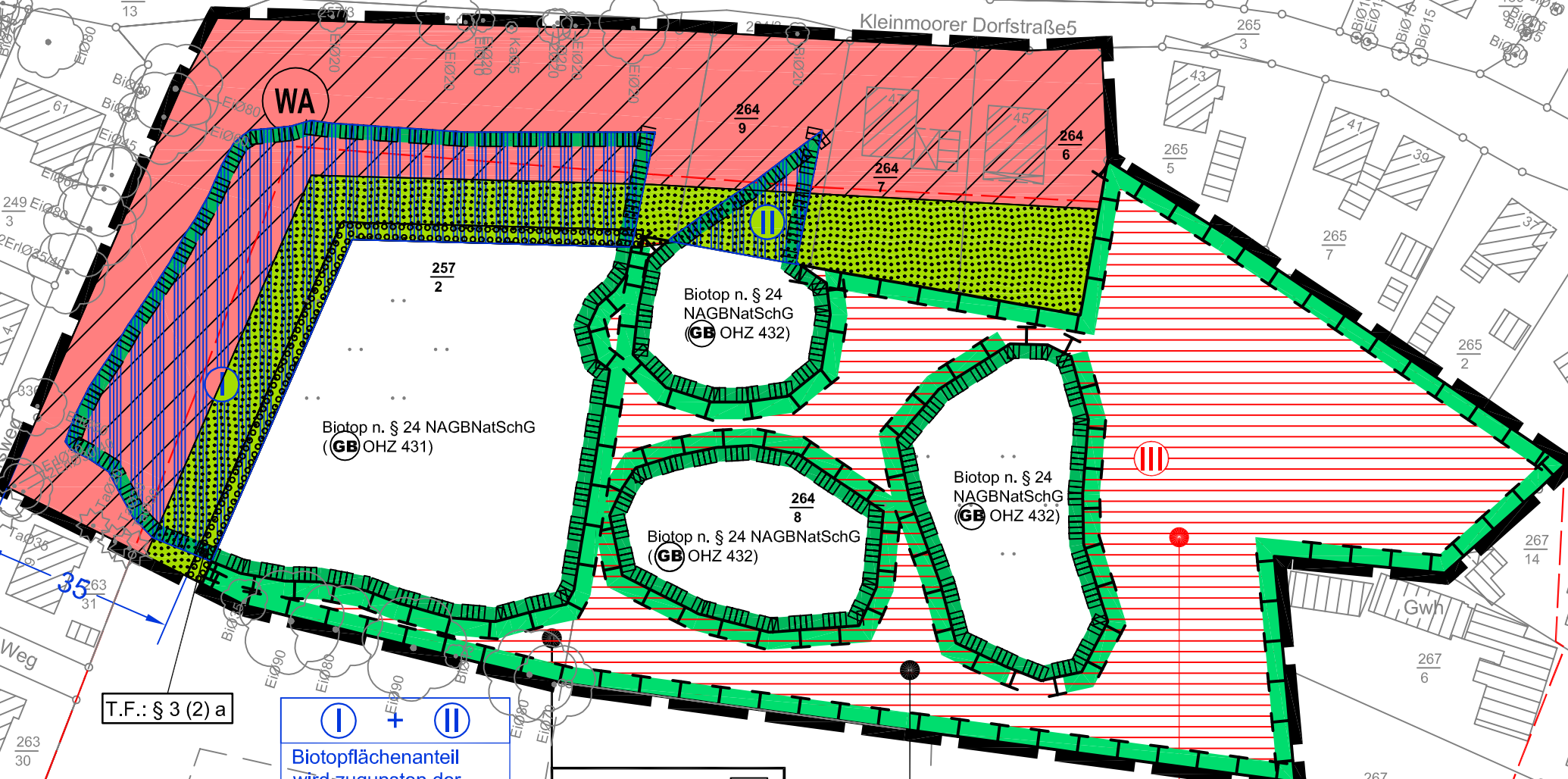
T.F.: § 3 (2) c

T.F.: § 3 (2) b

Gemeinde St. Jürgen
B 2 "Kleinmoor"
(Dornröscheweg)

A 1 "Kleinmoor - St. Jürgen"

B 68 "Kleinmoor II"



T.F.: § 3 (2) a

T.F.: § 3 (6)

① + ②
Biotopflächenanteil
wird zugunsten der
Ausgleichsmaßnahme
aufgehoben.
Fläche= 3.307 m²
siehe Hinweis

③
Ausgleichs-
maßnahme für die
Teilbeseitigung
① + ②
Fläche= 4.522 m²
Ausgleichsfläche für
weitere Eingriffe durch
Biotopverlust und
Bodenbeeinträchtigung
Fläche=4.038m²
siehe Hinweis

BEREICH 1

BEREICH 3

B 60A "Kleinmoor I"